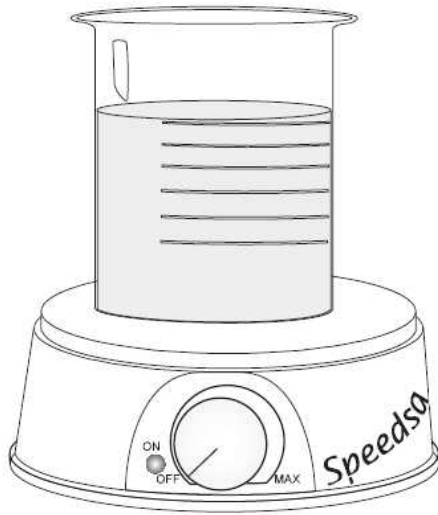


HI 180 Distinctive, Compact Magnetic Stirrers

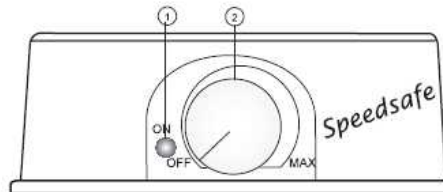


Specification (사양)

최대 교반 량 (Max Stirring Capacity)	1 Liter (0.26 gallons)
속도 범위 (Speed Range)	100 rpm (min) / 1000 rpm (max)
전원 공급 HI 180-1 HI 180-2	110/115 Vac, 50/60 Hz 220/240 Vac, 50/60 Hz
설치 범주	II
구성 재료	ABS plastic
환경	0 - 50°C (32 to 122°F); RH max 95%
규격	137 mm (dia) x 51 mm (h) (5.39 x 2")
무게	640 g (1.4 lb.)

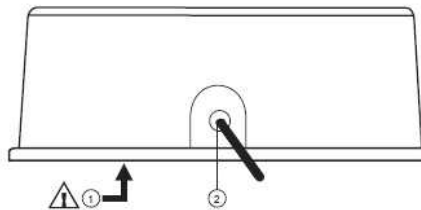
기능 설명 (Functional Description)

FRONT PANEL



1. 전원 (교반기에 전원이 들어오면, LED 빛이 꺼진다)
2. On/Off/Speed 조절, 교반 속도를 조절한다.

REAR PANEL

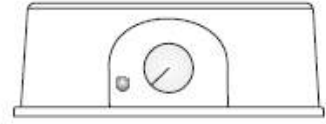


1. 퓨즈 홀더 (400mA/250 V fuse)
2. AC 파워 코드

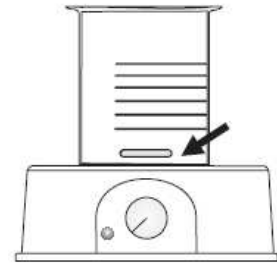
주의) 퓨즈 교체 전, 교반기의 플러그를 뺀다.

작동 가이드 (Operational Guide)

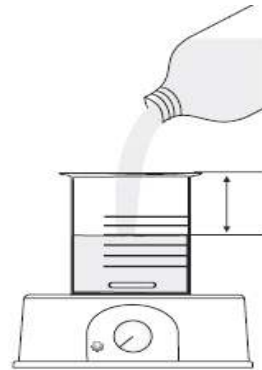
- 속도 손잡이가 OFF 에 놓는다.



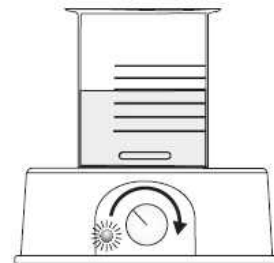
- 비커를 교반기 위에 올려 놓고, 비커의 중앙이 교반기의 중앙에 위치하게 하도록 한다.



- 비커에 혼합할 액체를 붓는다. 적당한 량을 부어, 교반기가 작동 할 때 액체가 밖으로 튀자 않게 한다.



- 파워 코드를 연결한다.
- 설정할 속도를 Speed 손잡이를 돌려 맞춘다.



- 회전률이 생기도록, 충분한 시간으로 혼합 합니다.
- 교반 작업 이후, Speed 손잡이를 OFF 위치에 놓습니다.
- 교반 작업이 끝난 후, 전원을 끕니다.

