

# HI 38000 Sulfate Test Kit 사용법

## 의의와 사용

황산염은 다양한 농도로 천연수에 많이 들어있습니다. 유독성은 아니지만 물에 불쾌한 맛을 냅니다. 흐르는 지하수에 특히 농도가 더 짙습니다.

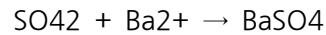
황산염은 농경에서 영양분으로 사용됩니다.

황산염 측정 절차는 Barium Sulfate Turbidimetric 방법의 변형입니다.

참고: mg/L는 ppm과 동일합니다. (백만분의 1)

## 화학적 반응

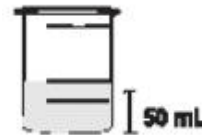
황산염은 산성의 착색제 안에 염소바륨에 반응한 황산바륨처럼 침전됩니다. 탁도는 황산의 농도에 비례합니다.



## 설명

Kit를 사용하기 전에 설명서를 잘 읽어보십시오.

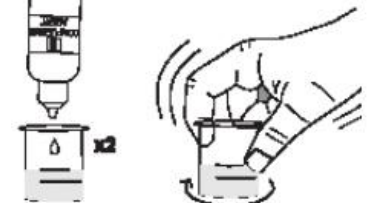
- 플라스틱 비커에 샘플의 50mL를 표시된 곳까지 채우십시오.



- HI 39000A-0 황산염시약 1팩을 넣으시고 용해되도록 천천히 돌리십시오.



- Complexing Agent 2방울을 넣으시고 돌리면서 섞어주십시오.



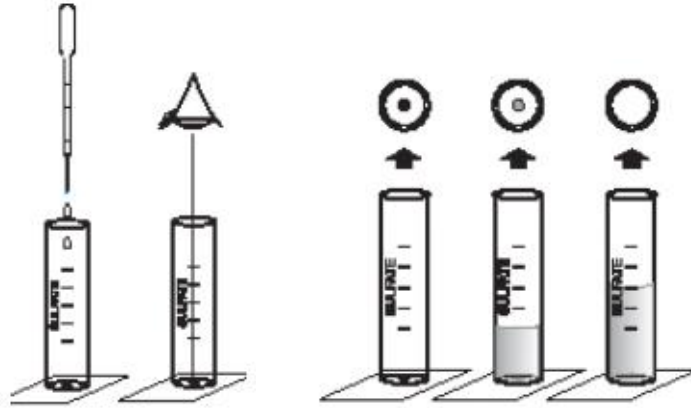
- HI 38000B-0시약의 두 스푼을 넣으시고 천천히 돌리면서 섞어주십시오.



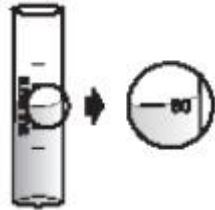
- 반응이 일어날 때까지 5분정도 기다립니다.



- 하얀 표면위에 시험관을 놓으시고 위에서 바닥에 검은 점을 봅니다.  
플라스틱 피펫을 사용하여 검은 점이 완전히 사라질 때까지 측정할 샘플을 시험관에 채웁니다.



- 시험관 눈금에 표시된 부분을 mg/L(ppm)단위로 황산염의 농도를 읽으십시오.



참고: 100ppm 아래에서 바닥의 점이 사라졌을 경우 황산염 농도가 100ppm보다 높은 것이고,  
액체 수위가 20ppm 표시보다 위에서 점이 사라졌을 경우 황산염 농도는 20ppm보다 낮은 것입니다.

참고: 100에서 10000ppm 범위 안에서 황산염을 측정하기 위해, HI38001 Sulfate Low and High Range Test Kit를 사용하십시오.

이 kit에 포함된 화학물은 조심히 다루지 않으면 위험할 수 있습니다.